

# Ausgabe und Drucken

FRILO Software GmbH

www.friilo.de

info@friilo.eu

Stand: 20.08.2015

**FRILO Software GmbH** Stuttgart-Str. 40 Tel.: +49 711 890200 Proj.Nr.: 318708  
70469 Stuttgart Fax: +49 711 898020

Projekt: Mehrfamilienhaus ASB-Nr.: 1889 Datum: 04.04.2012

Position: GB1-WF03 Lastermittlung inkl. Erdbebenlasten

Gebäudemodell: GEO\_05/2015 (Friilo pre-release)

**SYSTEMDATEN**  
Anzahl der Geschosse: 6  
Zulässige Bodenpressung: 500 kN/m<sup>2</sup>

**BEMERKUNGEN**  
Zur übersichtlicheren Darstellung sind die Nutzlasten vereinfacht um ca. 25% erhöht berücksichtigt worden. Dadurch an dieser Stelle Verzicht auf diverse Laststellungen.  
Nutzlast Wohnen / Büro 2,00 q = 1,20 TW = 3,20 kN/m<sup>2</sup> ohne Erhöhung angesetzt werden 2,00 \* 1,25% = 2,50 + 1,20 TW = 3,70 kN/m<sup>2</sup>  
Differenz Balkonlast 4,00 - 3,20 = 0,80 kN/m<sup>2</sup> berücksichtigt werden dann 3,70 + 0,80 = 4,50 kN/m<sup>2</sup>  
Diese höheren Nutzlastanteile berücksichtigen auch den ECB. Dort sind höhere Anteile aus Nutzlasten für die Generierung der horizontalen Ersatzlasten erforderlich.  
Schalungsüberhängen nach Darstellung Verformung Zustand II bestimmen.  
FEM Spitzen an Ecken sind nicht zu berücksichtigen.

GESCHOSSEBENEN			
Geschoss	Oberkante Decke [m]	Geschosshöhe [m]	Deckendicke [cm]
Decke über DG	9,67	3,40	20,0
Decke über OG	6,27	3,22	22,0
Decke über EG	3,05	3,22	22,0
Decke über 1.UG	-0,17	3,32	22,0
Decke über 2.UG	-3,49	2,72	22,0
Bodenplatte	-6,21	1,00	30,0

MATERIALKENNWERTE					
Nr.	Bezeichnung	E-Modul [kN/cm <sup>2</sup> ]	Schubmodul [kN/cm <sup>2</sup> ]	Gamma [kN/m <sup>3</sup> ]	Nue
1	C30/37	3500	1375	25,0	0,2
2	C25/30	3100	1192	25,0	0,2
3	KS-20-DM-2,0	960		20,0	
4	S335	21000	8100	78,5	0,3
5	C25/30	3100	1192	25,0	0,2
6	C30/37	3500	1375	25,0	0,2
7	C35/45	3400	1417	25,0	0,2

EINWIRKUNGEN						
D	Einwirkung	q0	q1	q2	γ	LED
s	Ständige Lasten	1,00	1,00	1,00	1,35	ständig
l	Wohnräume	0,70	0,50	0,30	1,50	mittel

LED = Lasteinwirkungsdauer

Position: GB1-WF03  
Block 35  
Seite: 1  
Vorgang:

**FRILO** Statik  
created with  
Friilo Document Designer



# Ausgabe und Drucken - FDC

*In diesem Dokument werden die Druckfunktionen und -optionen erläutert, die in jedem Programm über den Menüpunkt Datei aufgerufen werden können.*

## Inhaltsverzeichnis

<b>Drucken</b>	<b>4</b>
<b>Seitenansicht</b>	<b>4</b>
<b>Seitenkopf</b>	<b>5</b>

### Hinweis:

Mit dem [Frilo.Document.Designer](#) lassen sich die Dokumente eines Projektes wesentlich einfacher und komfortabler organisieren. Neben den Statikausgaben aus den Frilo-Berechnungsprogrammen können mit FDD auch externe Formate und Anwendungen ins Dokument eingebunden werden. Mit Unterstützung der praxisnahen Funktionen und umfangreichen Layoutmöglichkeiten werden im FDD die einzelnen Teildokumente im Handumdrehen zu einem Gesamtdokument auf PDF-Basis formatiert.

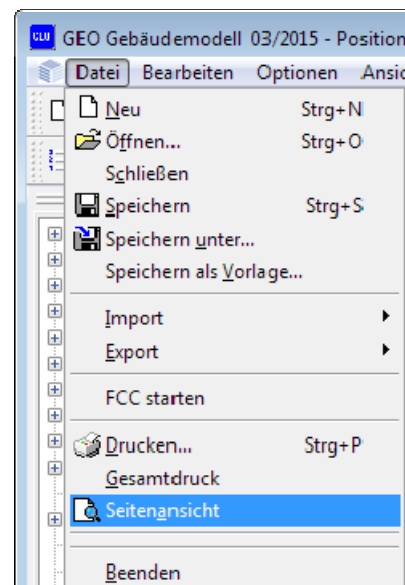
## Drucken

### Menüpunkt ▶ Datei ▶ Drucken ...

Ausdruck der Ausgabe unter Berücksichtigung des Ausgabeprofiles. Im Druckdialog wählen Sie den gewünschten Drucker und können dort auch – bei Bedarf – die Eigenschaften ihres Druckers ändern/definieren (Papiergröße, Hoch- oder Querformat, Seitenränder...). Informieren Sie sich hierzu in ihrem Druckerhandbuch.

### Ausgabeprofil

Programme mit komplexeren Ausgabemöglichkeiten verfügen über ein "Ausgabeprofil", über das Sie den Umfang der Ausgabe über Optionen selbst bestimmen bzw. einschränken können.

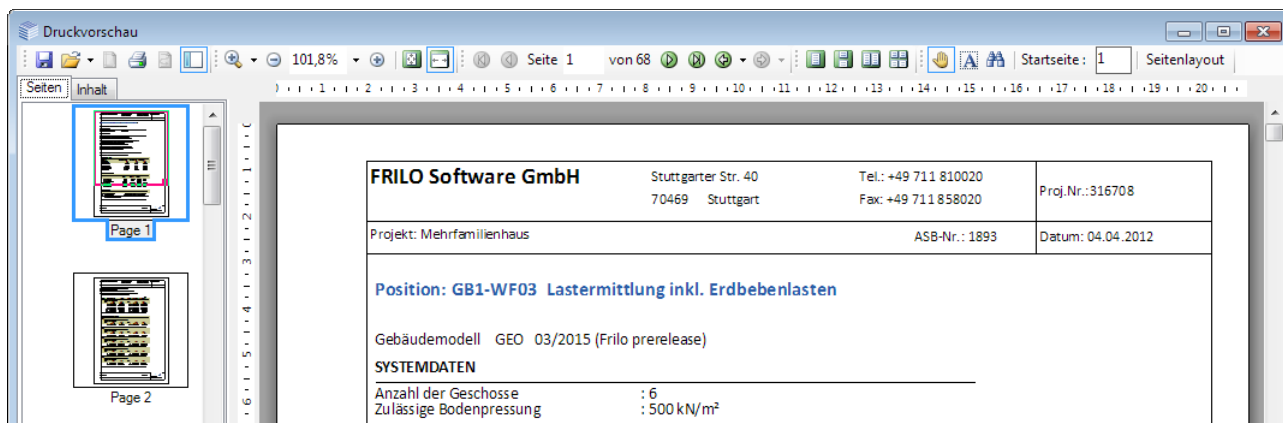


## Seitenansicht

### Menüpunkt Datei ▶ Seitenansicht

Druckansicht zur Kontrolle des Seitenlayouts vor dem Ausdruck.

Die Bedienung orientiert sich an den üblichen PDF-Konventionen.



Sie können die Seite als Ganzes betrachten, bei mehreren Seiten vor- und zurückspringen bzw. durch Klick auf eine der in der linken Spalte dargestellten Miniaturseiten direkt zur entsprechenden Seite springen.

Die Seiten-/Inhaltsspalte kann ein/ausgeblendet werden.

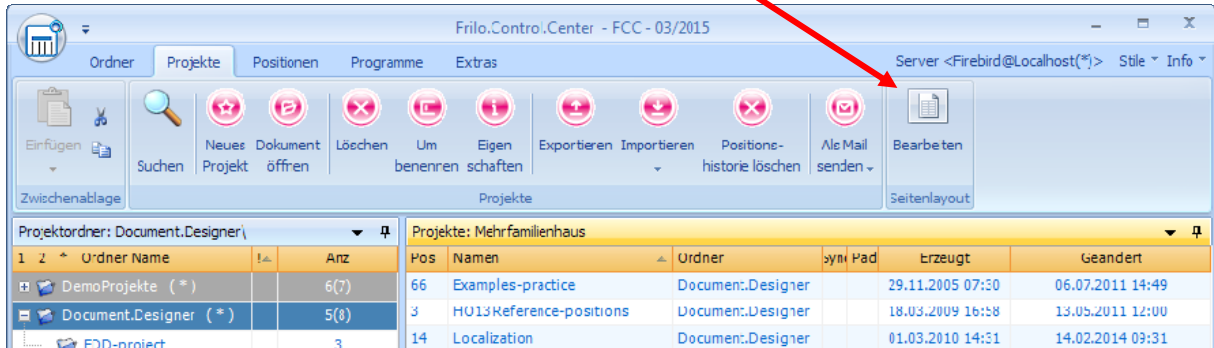
Es stehen verschiedene Zoom-Funktionen (Lupensymbole) und Seitenansichtsfunktionen zur Verfügung.

Um die Funktionen der einzelnen Symbole zu sehen, können Sie mit der Maus darüber fahren - es wird dann ein Tool-Tip angezeigt.

 Starten der Ausgabe auf einen Drucker.

## Seitenkopf

Der Seitenkopf wird im [Frilo.Control.Center](#) unter ▶ Seitenlayout – Bearbeiten oder wenn vorhanden, im [Frilo.Document.Designer](#) definiert.



**Hinweis:** Sofern durch eine Demoinstallation mit dem *Frilo.Document.Designer* Dokumente für einzelne Projekte erzeugt wurden, müssen diese zuerst gelöscht werden, wenn der *Frilo.Document.Designer* nicht lizenziert ist. Erst dann kann das Seitenlayout im *Frilo.Control.Center* aufgerufen werden.

